

Especificações

Modelos	Z-34/22 CC		Z-34/22 Híbrido	
Dimensões	EUA	Sist.Métrico	EUA	Sist.Métrico
Altura de trabalho máxima*	40 ft 6 pol	12,52 m	40 ft 6 pol	12,52 m
Altura máxima da plataforma	34 ft 6 pol	10,52 m	34 ft 6 pol	10,52 m
Alcance horizontal máximo	22 ft 3 pol	6,78 m	22 ft 3 pol	6,78 m
Distância máxima sobre e acima	15 ft	4,57 m	15 ft	4,57 m
▲ Comprimento da plataforma	2 ft 6 pol	0,76 m	2 ft 6 pol	0,76 m
▲ Largura da plataforma	4 ft 8 pol	1,42 m	4 ft 8 pol	1,42 m
▲ Altura - armazenada	6 ft 7 pol	2,00 m	6 ft 7 pol	2,00 m
▲ Comprimento - armazenada	18 ft 6 pol	5,64 m	18 ft 6 pol	5,64 m
▲ Altura de armazenamento	7 ft 5 pol	2,26 m	7 ft 5 pol	2,26 m
▲ Comprimento de armazenamento	13 ft 5 pol	4,08 m	13 ft 5 pol	4,08 m
▲ Largura	5 ft 8 pol	1,73 m	5 ft 8 pol	1,73 m
▲ Distância entre os eixos	6 ft 2 pol	1,88 m	6 ft 2 pol	1,88 m
▲ Distância do solo - central	6 pol	0,15 m	6 pol	0,15 m

Produtividade

Capacidade de carga	500 lb	227 kg	500 lb	227 kg
Rotação da plataforma	180°	180°		
Giro da jib vertical	139°	139°		
Rotação da mesa de giro	355° não contínuos		355° não contínuos	
Giro traseiro da mesa de giro	zero		zero	
Velocidade de deslocamento - armazenada	4,0 mph	6,4 km/h	4,0 mph	6,4 km/h
Velocidade de deslocamento - elevada**	0,68 mph	1,1 km/h	0,68 mph	1,1 km/h
Capacidade de rampa - armazenada***	30%		30%	
Raio de Giro - p/dentro	5 ft 9 pol	1,75 m	5 ft 9 pol	1,75 m
Raio de Giro - p/fora	13 ft 1 pol	4 m	13 ft 1 pol	4 m
Comandos	24V CC proporcionais / 2 veloc.		24V CC proporcional / 2 veloc.	
Pneus - de ar	9 x 14,5 pol	9 x 14,5 pol		

Potência

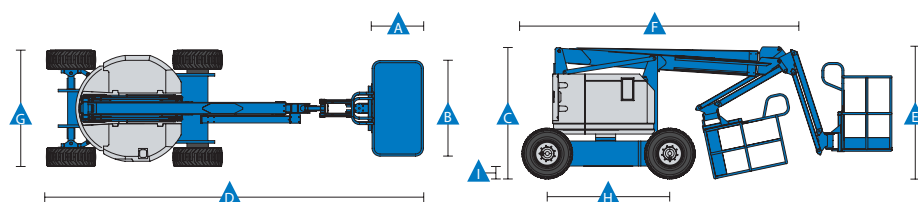
Fonte de alimentação	48 V CC (oito baterias de 6 V com 315 Ah de capacidade)	48 V CC (oito baterias de 6 V com 315 Ah de capacidade) com motor de 13,3 hp (9,9 kW) Kubota T4f Z482 - alternador de acionamento a diesel		
Unidade auxiliar de força	24 V CC	24 V CC		
Capacidade do reservatório hidráulico	4 gal	15,1 L	4 gal	15,1 L
Capacidade do tanque de combustível	-----	-----	9,0 gal	35,2 L

Peso****

11.000 lbs 4.990 kg 12.000 lbs 5.443 kg

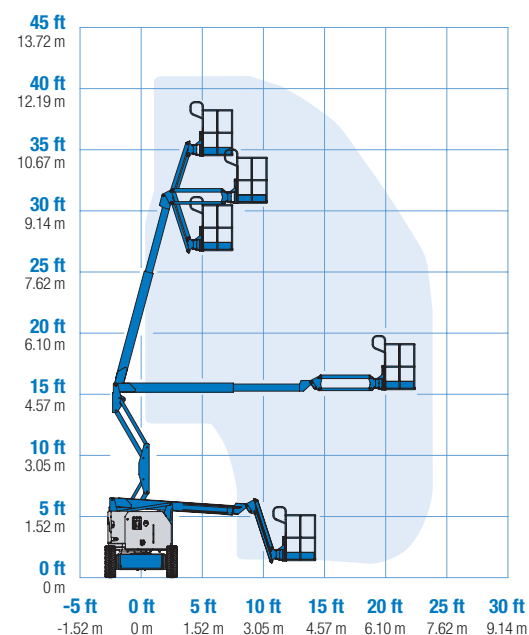
Conformidade com os padrões

ANSI A92.5, CSA B354.4, EN 280 e AS 1418.10



* O equivalente métrico da altura de trabalho acrescenta 2 m à altura da plataforma. O dos EUA acrescenta 6 ft à altura da plataforma.
 ** Em modo de elevação *(plataforma elevada), o equipamento foi projetado para operar somente sobre superfícies firmes e niveladas.
 *** A Capacidade de rampa aplica-se à marcha em declives. Para informações detalhadas sobre os graus de inclinação, consulte o Manual do Operador.

Alcance de movimento Z-34/22 CC/Híbrido



Características

Características padrão

Dimensões

- 40 ft 6 pol (12,52 m) de altura de trabalho
- 22 ft 3 pol (6,78 m) de alcance horizontal
- 15 ft (4,57 m) de distância para cima e acima
- Capacidade de carga de até 500 lb (227 kg)

Produtividade

- Lança jib de 4 ft (1,22 m) com alcance útil de 139°
- Plataforma autoniveladora
- Rotação da plataforma hidráulica
- Comandos joystick proporcionais
- Direção do balancim com o polegar
- Acionamento da direção
- Alimentação de CA para a plataforma
- Buzina
- Horímetro
- Alarme de inclinação
- Alarme de descida
- Zero de giro traseiro
- 355° de rotação não contínua da plataforma giratória
- Proteções da mesa de giro traváveis (somente na versão híbrida)
- Conector pronto para controle telemático

Potência

- Bateria recarregável de ciclo profundo de 48 V
- Potência auxiliar de 24V CC
- Motor de 13,3 hp (9,9 kW) Kubota T4f Z482, com alternador de acionamento a diesel. (Somente no modelo híbrido)
- Indicador de carga da bateria (BCI)
- Carregador inteligente universal de bateria de 30 A

Facilmente configurável

Opções de plataforma

- Em aço – 4 ft 8 pol (1,42 m) (padrão)
- Em aço –3 ft 10 pol (1,17 m)

Jib

- Braço da haste (jib) de 4 ft (1,22 m)

Potência

- Fonte de alimentação de 48V CC

Mecanismo de direção

- 2WD

Opções de pneus

- Industriais, pneus com ar (padrão ANSI/CSA)
- Industriais, pneus com espuma (padrão CE/AUS)
- Industriais, pneus com ar, sem marcas



Opcionais e acessórios

Opcionais de produtividade

- Comporta de giro da plataforma
- Insetos para plataforma com meia tela e comporta de giro
- Grade de proteção no alto da plataforma
- Linha aérea até a plataforma
- Fluido hidráulico biodegradável
- Fluido hidráulico resistente a fogo
- Pacote de proteção de aeronave*
- Pacote para ambiente hostil
- Farol intermitente
- Conjunto de iluminação
- Tampa com trava da caixa de comandos da plataforma (somente na versão híbrida)
- Alarme de Proteção para o Operador

Opcionais de alimentação

- Baterias AGM
- Classificação de proteção contra incêndios EE UL 583 (Somente em modelos CC)
- Indicador de carga da bateria (BCI)*
- Interrupção em baixa tensão com BCI
- Pacote para tempo frio (somente em modelo híbrido)
- Inversor de potência de 800 watt 120 V CA (somente CC)

** Padrão somente para modelos híbridos.

Terex Latin América

Alameda Rio Negro, 161 - 10º Andar

06.454-000 - Alphaville Empresarial - SP - Brasil

Fone: 0800 031 0100

E-mail: marketing-brazil@terex.com

Distribuído por:

Data Efetiva: Janeiro de 2018. As especificações e os preços do produto estão sujeitos a alteração sem aviso prévio ou obrigação. As fotografias e/ou desenhos neste documento são apenas para fins de ilustração. Consulte o Manual do Operador adequado para obter instruções sobre o uso adequado deste equipamento. A falha em seguir o Manual do Operador adequado ao se usar nossos equipamentos ou, de outro modo, agir de forma irresponsável, poderá resultar em ferimentos graves ou morte. A única garantia aplicável ao nosso equipamento é a garantia padrão por escrito, aplicável a uma venda e a um produto específico. Não oferecemos nenhuma outra garantia, expressa ou implícita. Os produtos e serviços relacionados podem consistir em marcas registradas, marcas de serviços ou nomes comerciais da Terex Corporation e/ou suas subsidiárias nos EUA e em muitos outros países. Terex, Genie e AWP são marcas registradas da Terex Corporation ou de suas subsidiárias. © 2018 Terex Corporation.