

# 450AJ

PLATAFORMA DE LANÇA ARTICULADA

**JLG**  
reachingout®

## Desempenho

Altura da Plataforma	13,72 m	
Alcance Horizontal	7,62 m	
Altura Para Cima e Por Cima	7,3 m	
Giro	360 Graus Não-Contínuos	
Capacidade da Plataforma		
Irrrestrita	249,5 kg	
Tamanho da Plataforma	0,76 x 1,83 m	
Rotacionador da Plataforma	180 Graus Hidráulico	
Jib	1,24 m	
Abrangência de Articulação	144 Graus (+74, -70)	
Peso	6.010 kg	
Pressão Máx. Exercida sobre o Solo	48 psi	3,37 kg/cm <sup>2</sup>
Velocidade de Deslocamento	7,24 km/h	
Rampa Máxima	45%	
Oscilação do Eixo	10,16 cm	
Raio de Giro		
Interno	2,0 m	
Externo	5,0 m	

## Especificações Standard

### Motor

Marca e Modelo	
Motor Bicomcombustível	
GM Vortec 3000 MPFI	61 kW
Motor Diesel	
Deutz TD2.9L4 Tier4I	36,4 kW
Capac. do Tanque de Combustível	64 L

### Pneus

Standard	33/1550 x 16.5 Super Largos
Opcional	12 x 16.5 Pneus Lameiros Pneus Preenchidos de Espuma Pneus Não-Marcantes

### Sistema Hidráulico

Capacidade	143,8 L
Força Auxiliar	12V DC



## Características Standard

- Jib Articulado de 1,24 m (somente na 450AJ)
- Plataforma de 0,76 x 1,83 m Entrada Lateral
- Rotacionador Hidráulico de 180 Graus da Plataforma
- Painel de Luzes de Status da Máquina no Console da Plataforma<sup>1</sup>
- Tomada 110V-AC na Plataforma
- Alarme/Luz Indicadora de Inclinação de 5 Graus
- Pneus Lameiros com Proteção dos Aros
- Suporte Retrátil do Motor
- Capôs da Mesa Giratória tipo Asa-de-Gaviota
- Força Auxiliar de 12V-DC
- Horímetro
- Deslocamento Hidrostático
- Controles Proporcionais
- Sistema de Controle ADE®
- Olhais para Amarração/Içamento
- Buzina
- Eixo Oscilante
- Caixa de Controle em Alumínio Fundido
- Alarme de Movimento

## Acessórios & Opcionais

- Portão Autofechante c/ Giro p/ Dentro
- Tela Aparafusada em Alumínio até o Topo do Guarda-Corpo
- Linha Pneumática de 1/2 pol até a Plataforma
- Sistema Soft Touch
- Gerador AC
- Luz Âmbar de Alerta Intermitente
- Tanque de Propano de 19,73 kg
- Kit Climas Frios<sup>2</sup>
- Kit p/ Ambientes Agressivos<sup>3</sup>
- Kit Ártico<sup>4</sup>
- Kit de Luzes
- Luzes de Trabalho da Plataforma
- Bandeja de Ferramentas do Operador
- Kit SkyPower®
- Kit SkyWelder®
- Kit SkyCutter®

1. Apresenta luzes indicadoras no console de controle da plataforma para disfunção do sistema, baixo nível de combustível, luz de inclinação de 5 graus e status do pedal.
2. Inclui proteção térmica da bateria, aquecedor do tanque hidráulico, aquecedor do bloco (Ford) e velas de aquecimento (Deutz).
3. Inclui limpa-lanças, coifas nos cilindros e proteção do console.
4. Inclui mangueras hidráulicas (apenas deslocamento e direção) e cabo da lança principal árticos, óleo hidráulico ártico, óleo do motor para frio extremo, condicionador de combustível, aquecedor do bloco do motor, proteção térmica da bateria, velas de aquecimento, aquecedor do tanque hidráulico e pedal extra grande.

Observação: Alguns opcionais podem aumentar o tempo de entrega e algumas combinações de opcionais podem não ser disponíveis.

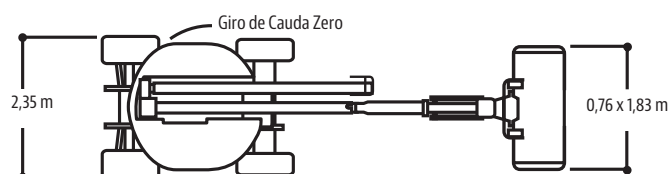
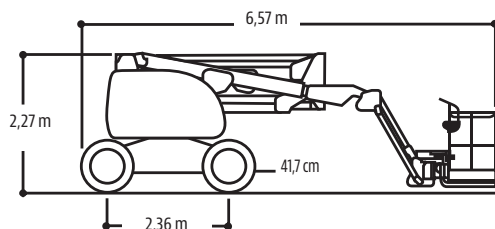
# 450AJ

PLATAFORMA DE LANÇA ARTICULADA

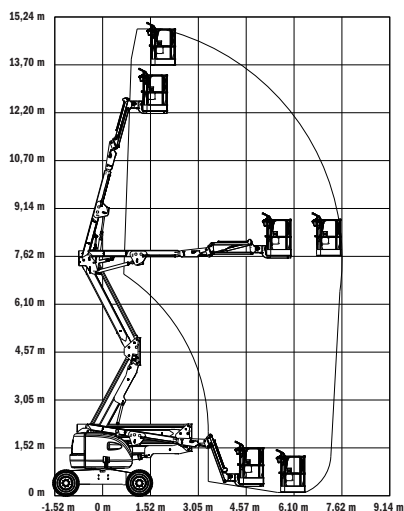
**JLG**  
reachingout®

## Dimensões

Todas as dimensões são aproximadas.



## Diagramas de Alcance



## Garantia JLG "1 & 5"

A JLG Industries, Inc. garante seus produtos com sua exclusiva Garantia "1 & 5". Garantimos todos nossos produtos por um (1) ano e cobrimos todos os principais componentes estruturais especificados por cinco (5) anos. Devido aos contínuos aperfeiçoamentos em nossos produtos, reservamo-nos o direito de modificar especificações e/ou os equipamentos sem prévia notificação. Esta máquina cumpre ou excede as normas regulatórias aplicáveis OSHA em 29 CFR 1910.67, 29 CFR 1926.453, ANSI A92.5-2006 e CSA Standard CAN3-B354.2-M82, conforme fabricação original para as aplicações previstas.

Peça Nº: 3131117  
R071510  
Impresso nos EUA

**JLG**

**JLG Industries, Inc.**  
1 JLG Drive  
McConnellsburg, PA 17233-9533  
Telefone: 717-485-5161  
Ligação gratuita nos E.U.A.: 877-JLG-LIFT  
Fax: 717-485-6417  
[www.jlg.com](http://www.jlg.com)  
**An Oshkosh Corporation Company**