

450AJ

PLATAFORMA DE LANÇA ARTICULADA

JLG
reachingout®

Desempenho

| | | |
|-------------------------------------|-------------------------|-------------------------|
| Altura da Plataforma | 13,72 m | |
| Alcance Horizontal | 7,62 m | |
| Altura Para Cima e Por Cima | 7,3 m | |
| Giro | 360 Graus Não-Contínuos | |
| Capacidade da Plataforma Irrestrita | 249,5 kg | |
| Tamanho da Plataforma | 0,76 x 1,83 m | |
| Rotacionador da Plataforma | 180 Graus Hidráulico | |
| Jib | 1,24 m | |
| Abrangência de Articulação | 144 Graus (+74, -70) | |
| Peso | 6.010 kg | |
| Pressão Máx. Exercida sobre o Solo | 48 psi | 3,37 kg/cm ² |
| Velocidade de Deslocamento | 7,24 km/h | |
| Rampa Máxima | 45% | |
| Oscilação do Eixo | 10,16 cm | |
| Raio de Giro | | |
| Interno | 2,0 m | |
| Externo | 5,0 m | |

Especificações Standard

Motor

| | |
|---------------------------------|---------|
| Marca e Modelo | |
| Motor Bicombustível | |
| GM Vortec 3000 MPFI | 61 kW |
| Motor Diesel | |
| Deutz TD2.9L4 Tier4I | 36,4 kW |
| Capac. do Tanque de Combustível | 64 L |

Pneus

| | |
|----------|--|
| Standard | 33/1550 x 16.5 Super Largos |
| Opcional | 12 x 16.5 Pneus Lameiros Pneus Preenchidos de Espuma Pneus Não-Marcantes |

Sistema Hidráulico

| | |
|----------------|---------|
| Capacidade | 143,8 L |
| Força Auxiliar | 12V DC |



Características Standard

- Jib Articulado de 1,24 m (somente na 450AJ)
- Plataforma de 0,76 x 1,83 m Entrada Lateral
- Rotacionador Hidráulico de 180 Graus da Plataforma
- Painel de Luzes de Status da Máquina no Console da Plataforma¹
- Tomada 110V-AC na Plataforma
- Alarme/Luz Indicadora de Inclinação de 5 Graus
- Pneus Lameiros com Proteção dos Aros
- Suporte Retrátil do Motor
- Capôs da Mesa Giratória tipo Asa-de-Gaviota
- Força Auxiliar de 12V-DC
- Horímetro
- Deslocamento Hidrostático
- Controles Proporcionais
- Sistema de Controle ADE®
- Olhais para Amarração/Içamento
- Buzina
- Eixo Oscilante
- Caixa de Controle em Alumínio Fundido
- Alarme de Movimento

Acessórios & Opcionais

- Portão Autofechante c/ Giro p/ Dentro
- Tela Aparafusada em Alumínio até o Topo do Guarda-Corpo
- Linha Pneumática de 1/2 pol até a Plataforma
- Sistema Soft Touch
- Gerador AC
- Luz Âmbar de Alerta Intermitente
- Tanque de Propano de 19,73 kg
- Kit Climas Frios²
- Kit p/ Ambientes Agressivos³
- Kit Ártico⁴
- Kit de Luzes
- Luzes de Trabalho da Plataforma
- Bandeja de Ferramentas do Operador
- Kit SkyPower®
- Kit SkyWelder®
- Kit SkyCutter®

1. Apresenta luzes indicadoras no console de controle da plataforma para disfunção do sistema, baixo nível de combustível, luz de inclinação de 5 graus e status do pedal.
2. Inclui proteção térmica da bateria, aquecedor do tanque hidráulico, aquecedor do bloco (Ford) e velas de aquecimento (Deutz).
3. Inclui limpa-lanças, coifas nos cilindros e proteção do console.
4. Inclui mangueras hidráulicas (apenas deslocamento e direção) e cabo da lança principal árticos, óleo hidráulico ártico, óleo do motor para frio extremo, condicionador de combustível, aquecedor do bloco do motor, proteção térmica da bateria, velas de aquecimento, aquecedor do tanque hidráulico e pedal extra grande.

Observação: Alguns opcionais podem aumentar o tempo de entrega e algumas combinações de opcionais podem não ser disponíveis.

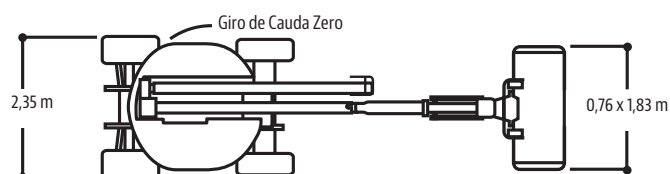
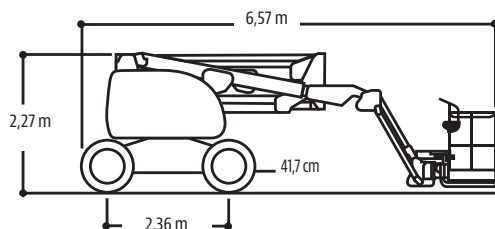
450AJ

PLATAFORMA DE LANÇA ARTICULADA

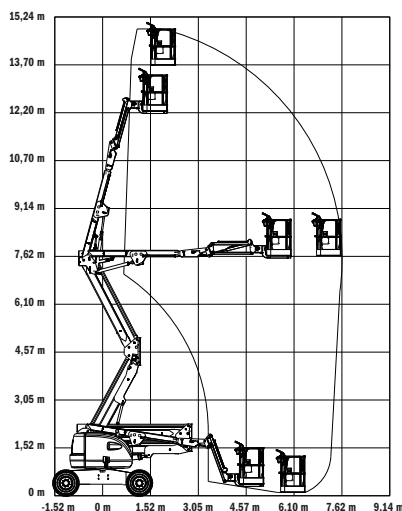


Dimensões

Todas as dimensões são aproximadas.



Diagramas de Alcance



Garantia JLG "1 & 5"

A JLG Industries, Inc. garante seus produtos com sua exclusiva Garantia "1 & 5". Garantimos todos nossos produtos por um (1) ano e cobrimos todos os principais componentes estruturais especificados por cinco (5) anos. Devido aos contínuos aperfeiçoamentos em nossos produtos, reservamo-nos o direito de modificar especificações e/ou os equipamentos sem prévia notificação. Esta máquina cumpre ou excede as normas regulatórias aplicáveis OSHA em 29 CFR 1910.67, 29 CFR 1926.453, ANSI A92.5-2006 e CSA Standard CAN3-B354.2-M82, conforme fabricação original para as aplicações previstas.

Peça Nº: 3131117
R071510
Impresso nos EUA



JLG Industries, Inc.
1 JLG Drive
McConnellsburg, PA 17233-9533
Telefone: 717-485-5161
Ligação gratuita nos E.U.A.: 877-JLG-LIFT
Fax: 717-485-6417
www.jlg.com
An Oshkosh Corporation Company